

FUNZIONAMENTO IN ORARIO PROVVISORIO DAL 5 OTTOBRE 2020

SCUOLA PRIMARIA

Da **lunedì 5 ottobre 2020** i genitori accompagneranno gli alunni alle porte di riferimento e lasceranno celermente il cortile, osservando sempre le distanze e disponendosi in file separate per l'andata ed il ritorno.

Gli alunni e le alunne raggiungeranno le aule didattiche assegnate attraverso i canali di ingresso sotto-indicati, assegnati a ciascun settore, in maniera rapida e ordinata, e rispettando il distanziamento

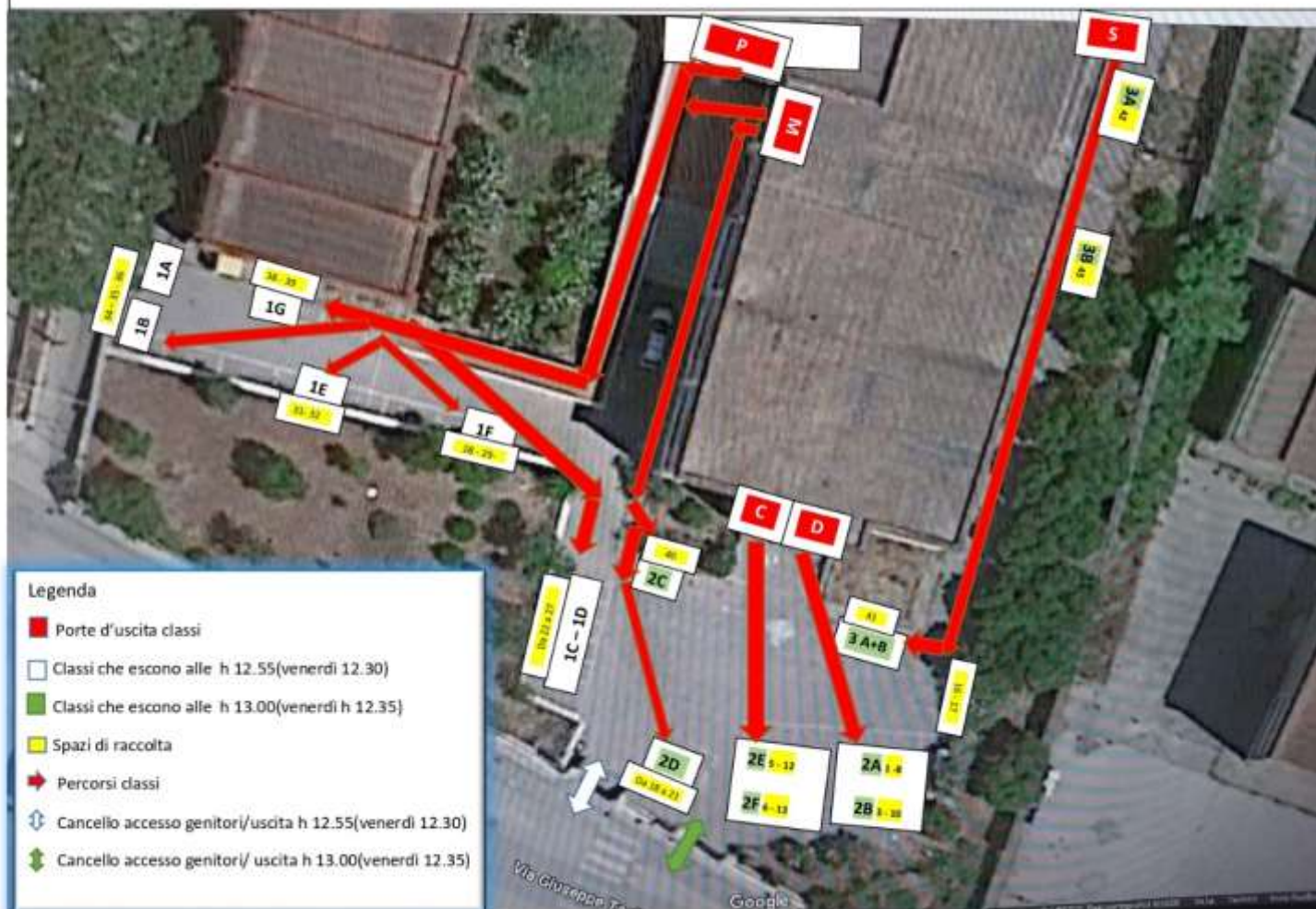
CLASSI QUINTE				
CLASSI	INGRESSO ORE	USCITA ORE	PIANO AULA	PORTA D'ACCESSO ED USCITA
A	8.00	12,40 (SOLO IL VENERDI' ALLE 12,15)	TERRA	C
B	8.00	12,40 (SOLO IL VENERDI' ALLE 12,15)	TERRA	C
D	8.00	12,40 (SOLO IL VENERDI' ALLE 12,15)	TERRA	C
C	8.00	12,40 (SOLO IL VENERDI' ALLE 12,15)	RIALZATO	S
E	8.00	12,40 (SOLO IL VENERDI' ALLE 12,15)	TERRA	C
F	8.00	12,40 (SOLO IL VENERDI' ALLE 12,15)	TERRA	D
G	8.00	12,40 (SOLO IL VENERDI' ALLE 12,15)	TERRA	D
D+E	8.00	12,40 (SOLO IL VENERDI' ALLE 12,15)	TERRA	D
F+G	8.00	12,40 (SOLO IL VENERDI' ALLE 12,15)	TERRA	D
CLASSI QUARTE				
CLASSI	INGRESSO ORE	USCITA ORE	PIANO AULA	PORTA D'ACCESSO E D'USCITA
A	8.00	12.40 (SOLO IL VENERDI' ALLE 12,15)	RIALZATO	S
B	8.00	12.40 (SOLO IL VENERDI' ALLE 12,15)	RIALZATO	S
C	8.00	12.35 (SOLO IL VENERDI' ALLE 12,10)	PRIMO PIANO	G
D	8.00	12,35 (SOLO IL VENERDI' ALLE 12,10)	PRIMO PIANO	G
E	8.00	12,35 (SOLO IL VENERDI' ALLE 12,10)	PRIMO PIANO	G
F	8.00	12,35 (SOLO IL VENERDI' ALLE 12,10)	PRIMO PIANO	G
G1	8.00	12,35 (SOLO IL VENERDI' ALLE 12,10)	PRIMO PIANO	M (Rampa)
G2	8.00	12,35 (SOLO IL VENERDI' ALLE 12,10)	PRIMO PIANO	M (Rampa)

CLASSI TERZE				
CLASSI	INGRESSO ORE	USCITA ORE	PIANO AULA	PORTA D'ACCESSO E D'USCITA
A	8.20	13.00 (SOLO IL VENERDI' ALLE 12,35)	PRIMO PIANO	S
B	8.20	13.00 (SOLO IL VENERDI' ALLE 12,35)	PRIMO PIANO	S
A+B	8.20	13.00 (SOLO IL VENERDI' ALLE 12,35)	PRIMO PIANO	S
C	8.00	12.35 (SOLO IL VENERDI' ALLE 12,10)	PRIMO PIANO	P
D	8.00	12.35 (SOLO IL VENERDI' ALLE 12,10)	PRIMO PIANO	P
C+D	8.00	12.35 (SOLO IL VENERDI' ALLE 12,10)	PRIMO PIANO	P
E	8.00	12.35 (SOLO IL VENERDI' ALLE 12,10)	PRIMO PIANO	P (Rampa)
F	8.00	12.35 (SOLO IL VENERDI' ALLE 12,10)	PRIMO PIANO	P (Rampa)
CLASSI SECONDE				
CLASSI	INGRESSO ORE	USCITA ORE	PIANO AULA	PORTA D'ACCESSO E D'USCITA
A	8.20	13.00 (SOLO IL VENERDI' ALLE 12,35)	RIALZATO	Entrata porta palestra USCITA DALLA PORTA D
B	8.20	13.00 (SOLO IL VENERDI' ALLE 12,35)	RIALZATO	Entrata porta palestra USCITA DALLA PORTA D
C	8.20	13.00 (SOLO IL VENERDI' ALLE 12,35)	PRIMO PIANO	M (SCALE)
D	8.20	13.00 (SOLO IL VENERDI' ALLE 12,35)	PRIMO PIANO	M (SCALE)
E	8.20	13.00 (SOLO IL VENERDI' ALLE 12,35)	PRIMO PIANO	Entrata porta G USCITA DALLA PORTA C
F	8.20	13.00 (SOLO IL VENERDI' ALLE 12,35)	PRIMO PIANO	Entrata porta G USCITA DALLA PORTA C
CLASSI PRIME				
CLASSI	INGRESSO ORE	USCITA ORE	PIANO AULA	PORTA D'ACCESSO E D'USCITA
A	8.20	12.55 (SOLO IL VENERDI' ALLE 12,30)	RIALZATO	M (RAMPA)
B	8.20	12.55 (SOLO IL VENERDI' ALLE 12,30)	RIALZATO	M (RAMPA)
C	8.20	12.55 (SOLO IL VENERDI' ALLE 12,30)	RIALZATO	M (RAMPA)
D	8.20	12.55 (SOLO IL VENERDI' ALLE 12,30)	RIALZATO	M (RAMPA)
E	8.20	12.55 (SOLO IL VENERDI' ALLE 12,30)	RIALZATO	P (RAMPA)
F	8.20	12.55 (SOLO IL VENERDI' ALLE 12,30)	RIALZATO	P (RAMPA)
G	8.20	12.55 (SOLO IL VENERDI' ALLE 12,30)	RIALZATO	P (RAMPA)

Evidenziate in rosso le classi che per motivi organizzativi hanno subito una variazione (accessi e/o uscite) rispetto al precedente prospetto comunicato in data 27 settembre 2020.

Ordine di uscita	ore 12.55 (ven. 12.30)	Ore 13.00 (ven. 12.35)		
	Porte M – P (rampa)	Porta M (scale)	Porta C – D	Porta S
1.	IC	II D	II F	III A+B
2.	ID	II C	II E	III B
3.	IF		II B	III A
4.	IE		II A	
5.	IB			
6.	IA			
7.	IG			

Mapa Uscite classi dal lunedì al giovedì h 12.55/ h 13.00 il venerdì h 12.30/h 12.35



Si ribadisce che:

- Non è consentito attardarsi negli spazi interni ed esterni agli edifici.
- Una volta raggiunta la propria aula, gli alunni e le alunne prendono posto al proprio banco e possono togliere la mascherina. Non è consentito alzarsi dal proprio posto se non con autorizzazione dell'insegnante e dopo aver indossato su naso e bocca la mascherina. Durante le operazioni di ingresso e uscita non è consentito sostare nei corridoi e negli altri spazi comuni antistanti le aule.
- A partire dalla campana di ingresso, i collaboratori scolastici, sono tenuti ad assicurare il servizio di vigilanza come stabilito da direttiva della Dirigente Scolastica. I docenti responsabili di sede incaricati della vigilanza durante le operazioni di ingresso degli alunni ed alunne dovranno essere presenti a scuola 10 minuti prima dell'inizio di tali operazioni.

- Le operazioni di uscita al termine delle lezioni, seguono, sostanzialmente, le regole di un'evacuazione ordinata entro la quale alunni ed alunne devono rispettare il distanziamento fisico. Al termine delle lezioni gli alunni e le alunne saranno accompagnati alle uscite dai docenti dell'ultima ora, seguendo i percorsi indicati nelle mappe.
- Anche le operazioni di uscita sono organizzate su due turni, indicati nelle mappe, scanditi dal suono della campana:

PRIMO TURNO

Classi che entrano alle ore 8.00 e escono alle ore 12.35 (venerdì alle ore 12.10)

3C – 3D – 3C+D – 3E – 3F - 4C – 4D – 4E – 4F - 4G1 – 4G2

Classi che entrano alle ore 8.00 e escono alle ore 12.40 (venerdì alle ore 12.15)

4A - 4B - 5A - 5B– 5C – 5D – 5E - 5D+5E – 5F – 5G – 5 F+5G

SECONDO TURNO

Classi che entrano alle ore 8.20 e escono alle ore 12.55 (venerdì alle ore 12.30)

1A – 1B – 1C -1D – 1E – 1F – 1G

Classi che entrano alle ore 8.20 e escono alle ore 13.00(venerdì alle ore 12.35)

2A - 2B – 2C – 2D – 2E – 2F – 3A - 3B – 3A+3B

- Al suono della campanella (secondo il suindicato prospetto orario dei turni di uscita) le classi defluiranno dall'edificio secondo i canali di uscita assegnati. Gli alunni in questa fase indosseranno la mascherina su naso e bocca, uscendo in modo ordinato, rispettando il distanziamento fisico. Per nessun motivo è consentito intrattenersi nel cortile della scuola: i genitori lasceranno nell'immediatezza gli spazi dopo aver preso in custodia i propri figli.
- A partire dalla prima campana di uscita il personale scolastico è tenuto ad assicurare il servizio di vigilanza per tutta la durata delle operazioni.